

# Procedura d'installazione patch in prevenzione da contagio Wannacry

## Scopo della procedura:

Premesso che tutte le macchine sono dotate di sistema operativo “embedded” quindi l’effetto del virus non può danneggiare la macchina stessa, in quanto, essendo per tutte le macchine, un sistema operativo chiuso, ad ogni riavvio la macchina riparte ripristinando ogni volta la configurazione del S.O. stesso.

L’obbiettivo è quello di evitare che le macchine diventino origine di nuovo contagio per le macchine presenti sulla rete stessa.

La presente procedura illustra l’utilizzo del file “PatchAllDVR.exe” che installerà automaticamente la patch corretta a seconda della configurazione di S.O. presente sul DVR

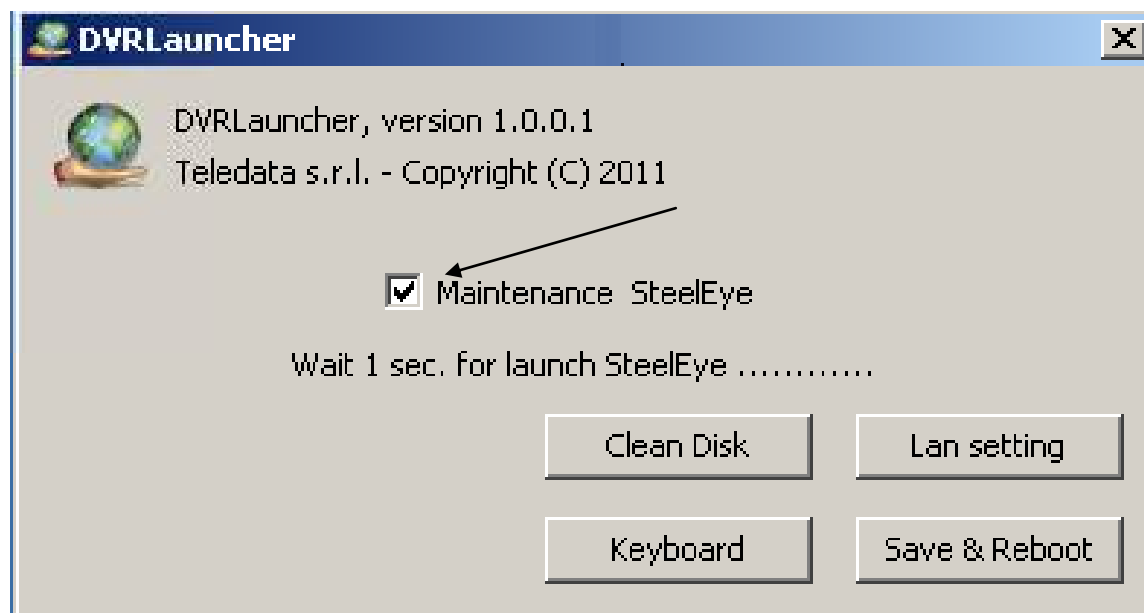
Le versioni di patch con rif. Microsoft sono:

Embedded su XP S.O. type: patch KB4012598

Embedded su 7-64 bit /7-32 bit. S.O. type: patch KB4012212

Procedere in base alle seguenti indicazioni:

1. Disconnettere fisicamente la macchina dalla rete.
2. Riavviare la macchina al fine di poter accedere alla modalità di “Manutenzione”
3. Mettere la macchina in “Manutenzione” (qui sotto riportate le modalità a seconda del modello di DVR su quale si sta operando).



Steel eye e Neteye



Nettuno , Stargate e Video spy

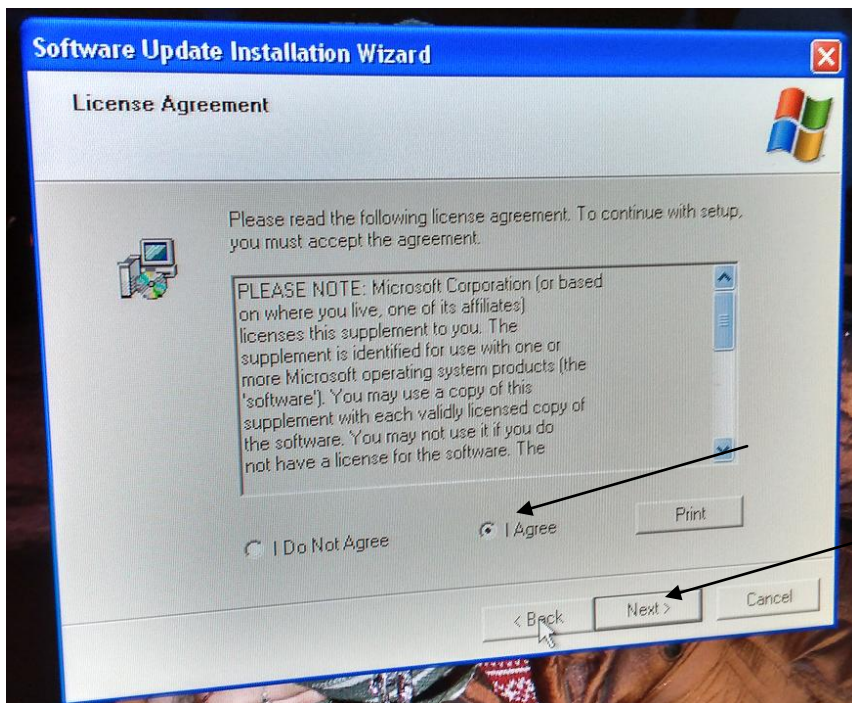
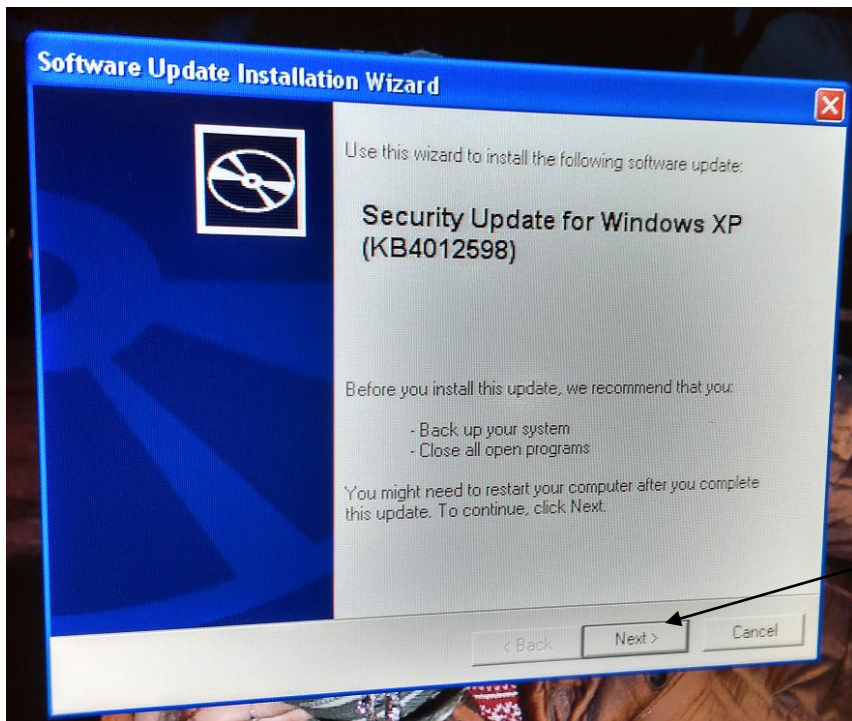
Di seguito le procedure per le diverse tipologie di macchine.

#### 4. Procedura per Nettuno, Stargate, VideoSpy

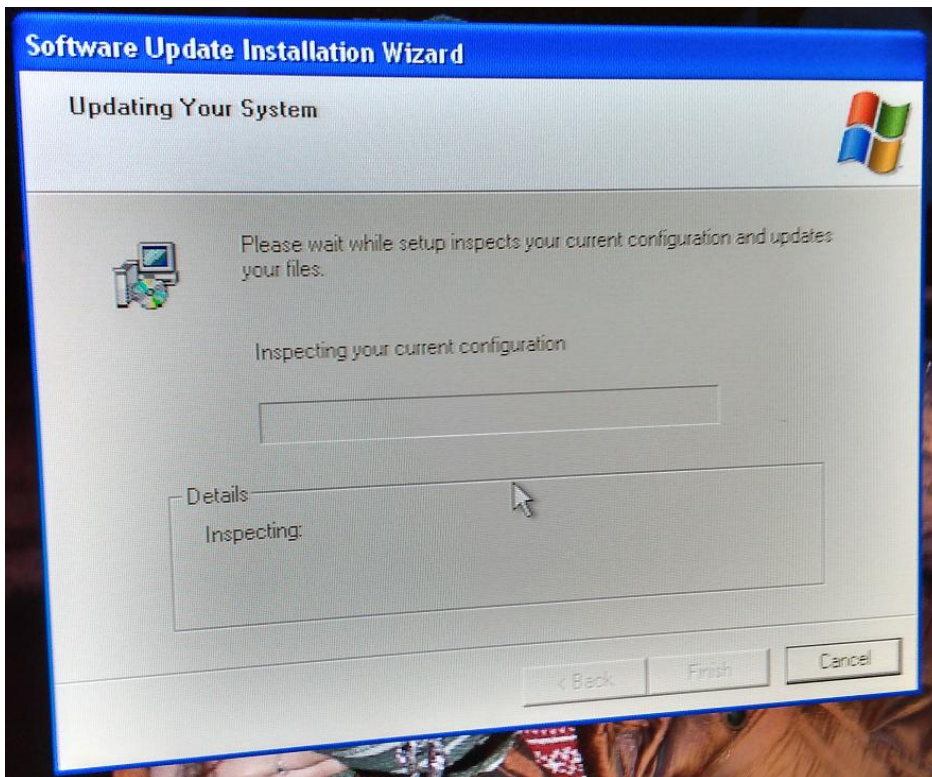
Copiare la patch su una chiavetta usb inserirla nel DVR ed eseguire il file "PatchAllDVR.exe".

Attendere i tempi di scompattamento del file.

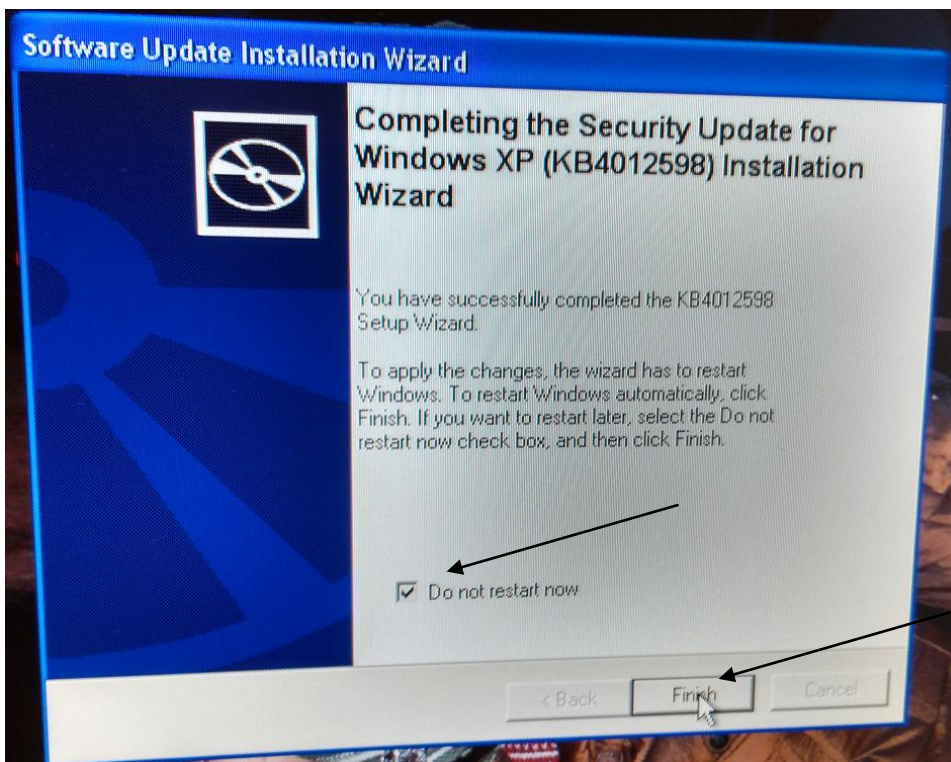
Seguire le indicazioni riportate delle immagini e supportate dalle frecce.



Attendere il completamento dell'installazione della patch



Alla termine, selezionare " Do not restart now" e premere Finish

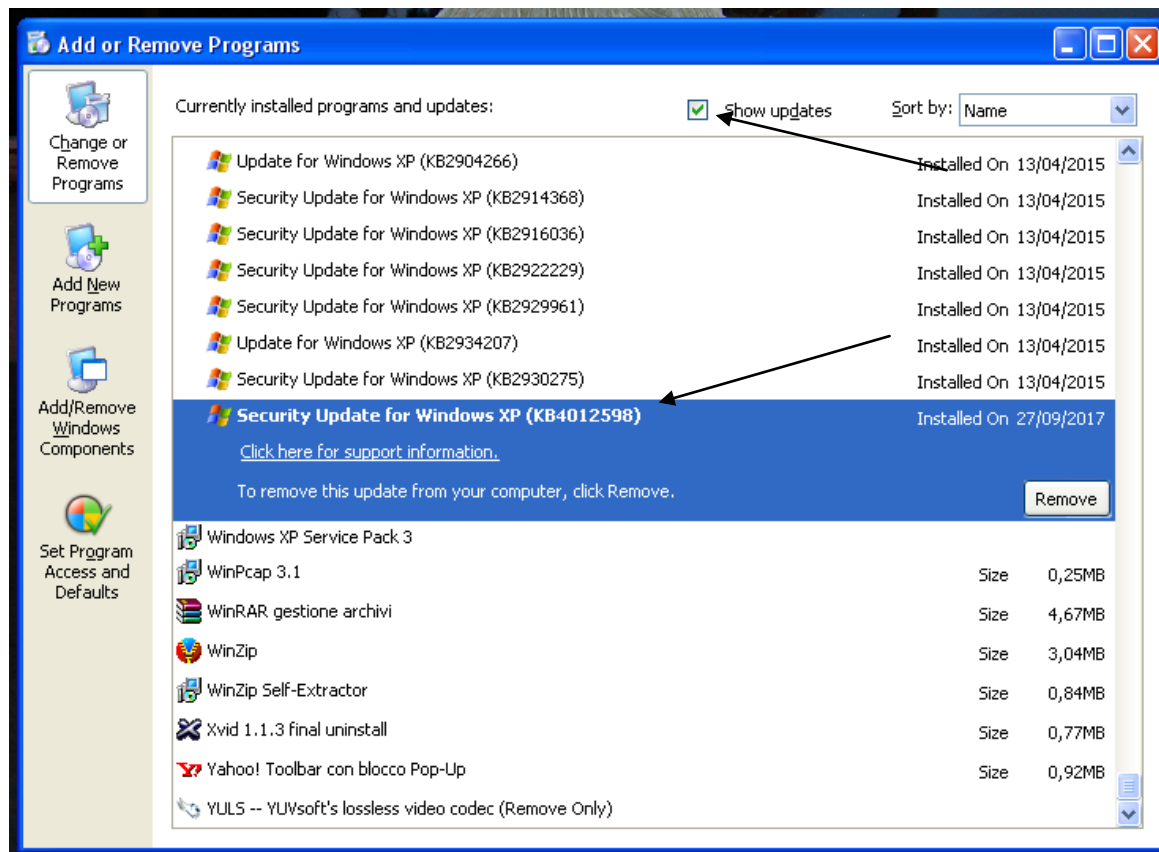




Salvare la configurazione con il tasto “ Save the Operating System modifications”



Al fine della procedura, per verificare l'avvenuta installazione della patch, è necessario entrare nel pannello di controllo della macchina. Verificare che sia flaggata la visualizzazione degli aggiornamenti ( Show updates).



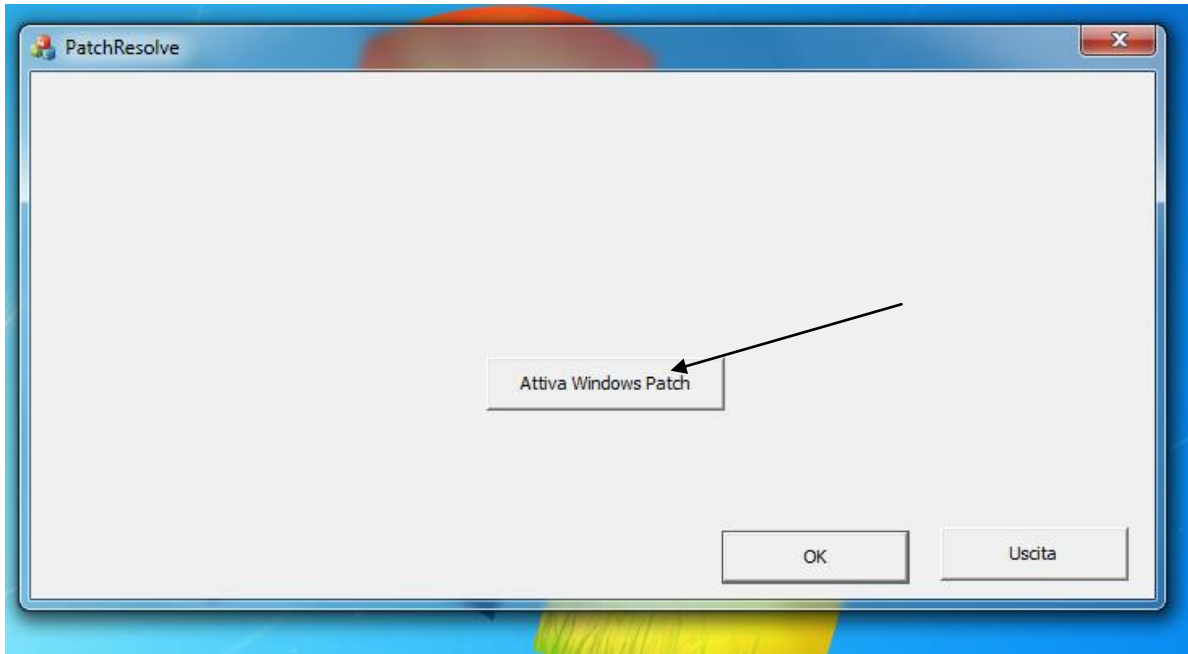
Una volta verificato la presenza dell'aggiornamento sulla macchina, è possibile reinserire nel plug il cavo di rete Lan.

## 5. Procedura per SteelEye, NetEye

Copiare la patch su una chiavetta usb inserirla nel DVR ed eseguire il file "PatchAllDVR.exe"

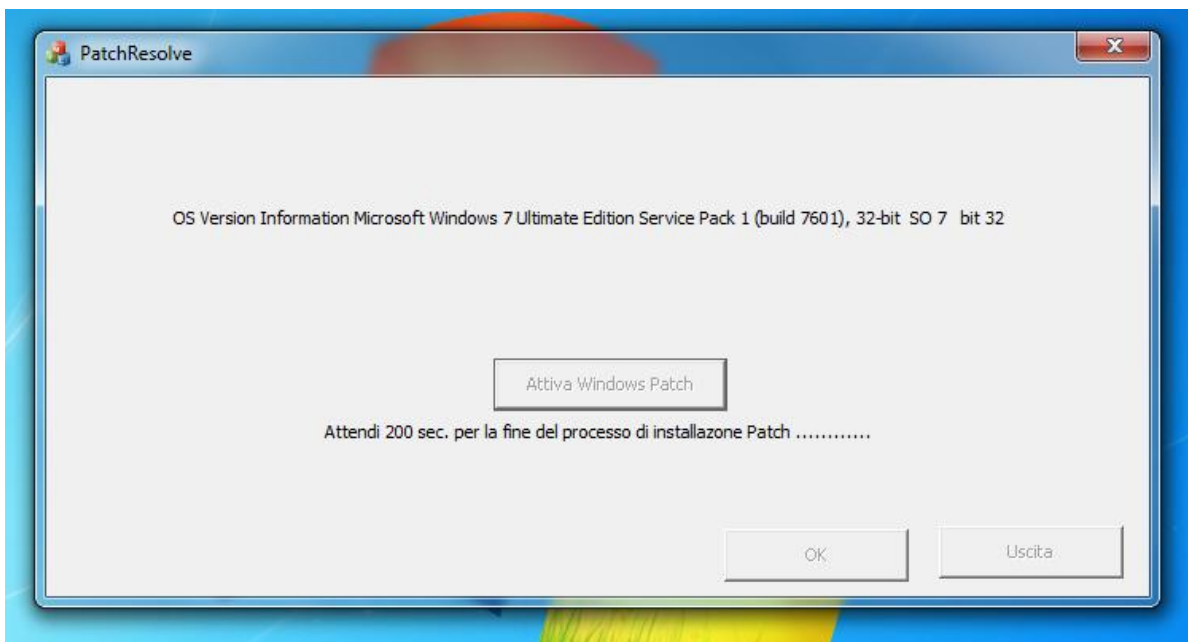
Dopo aver cliccato su PatchAllDVR.exe", la procedura di scompattamento può durare 10-15 sec, per cui attendere le schermate sotto.

Dopo l' esecuzione di alcune schermate con la presenza del prompt dei comandi, si avrà la comparsa della finestra di cui sotto, quindi cliccare " Attiva Windows Patch".



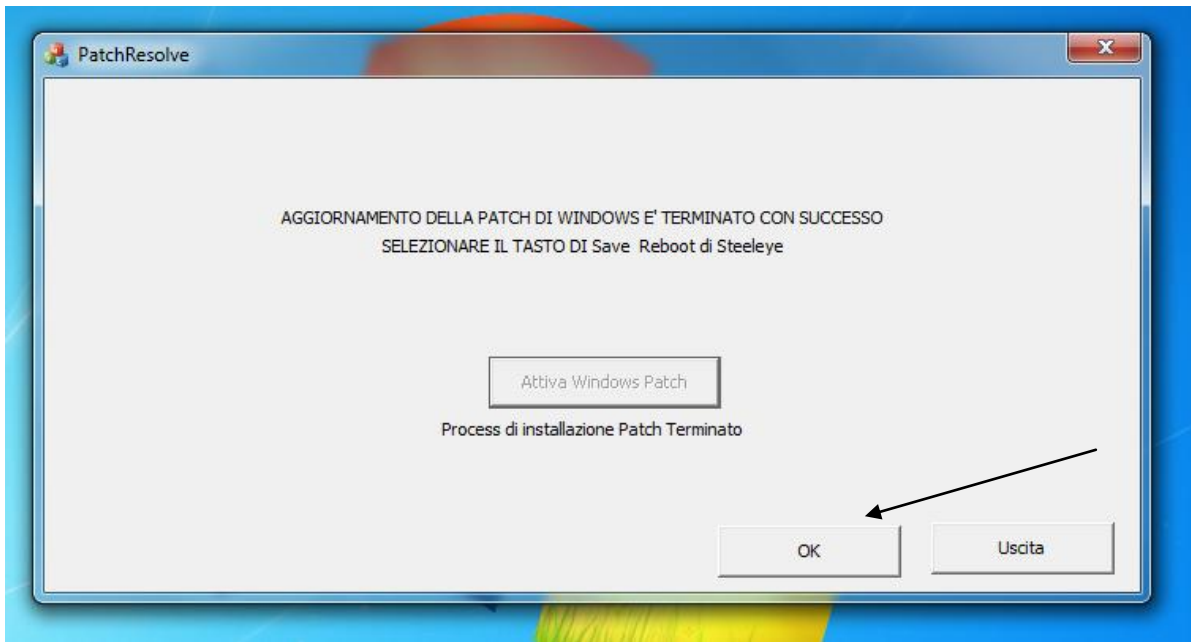
Si susseguiranno delle ulteriori rapide schermate del prompt dei comandi.

Al termine verrà visualizzata la schermata di cui sotto:

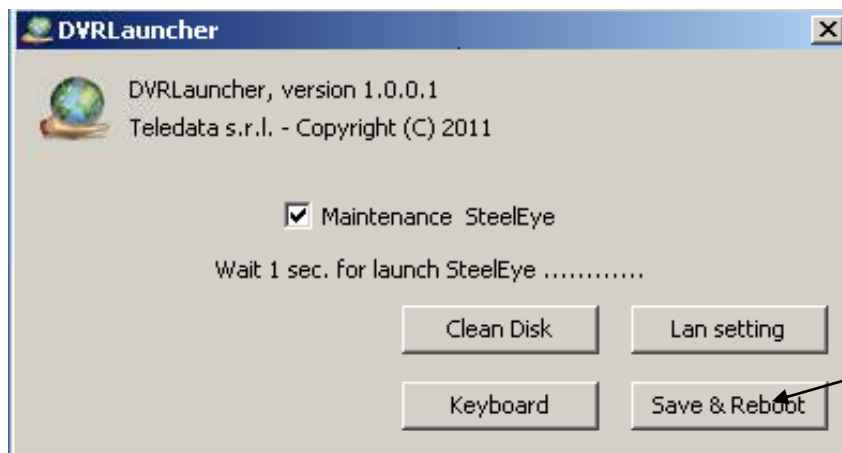


Attendere il completamento dell'installazione.

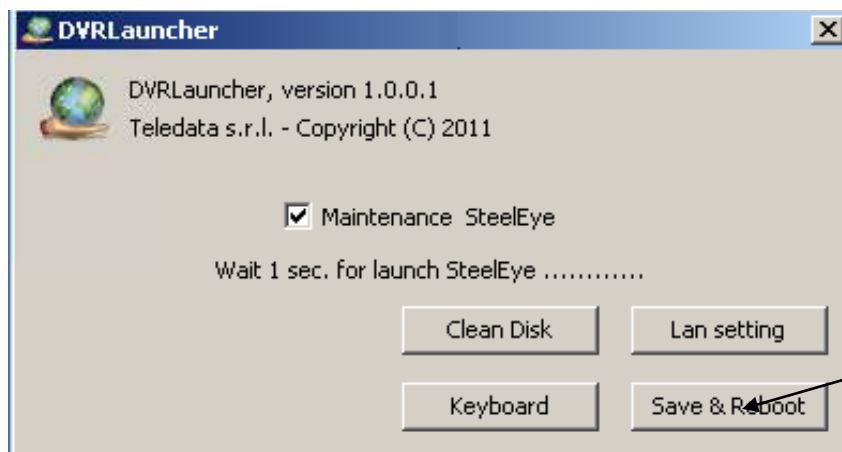
Alla comparsa della finestra di cui sotto che indica che il processo di installazione è terminato, premere OK.



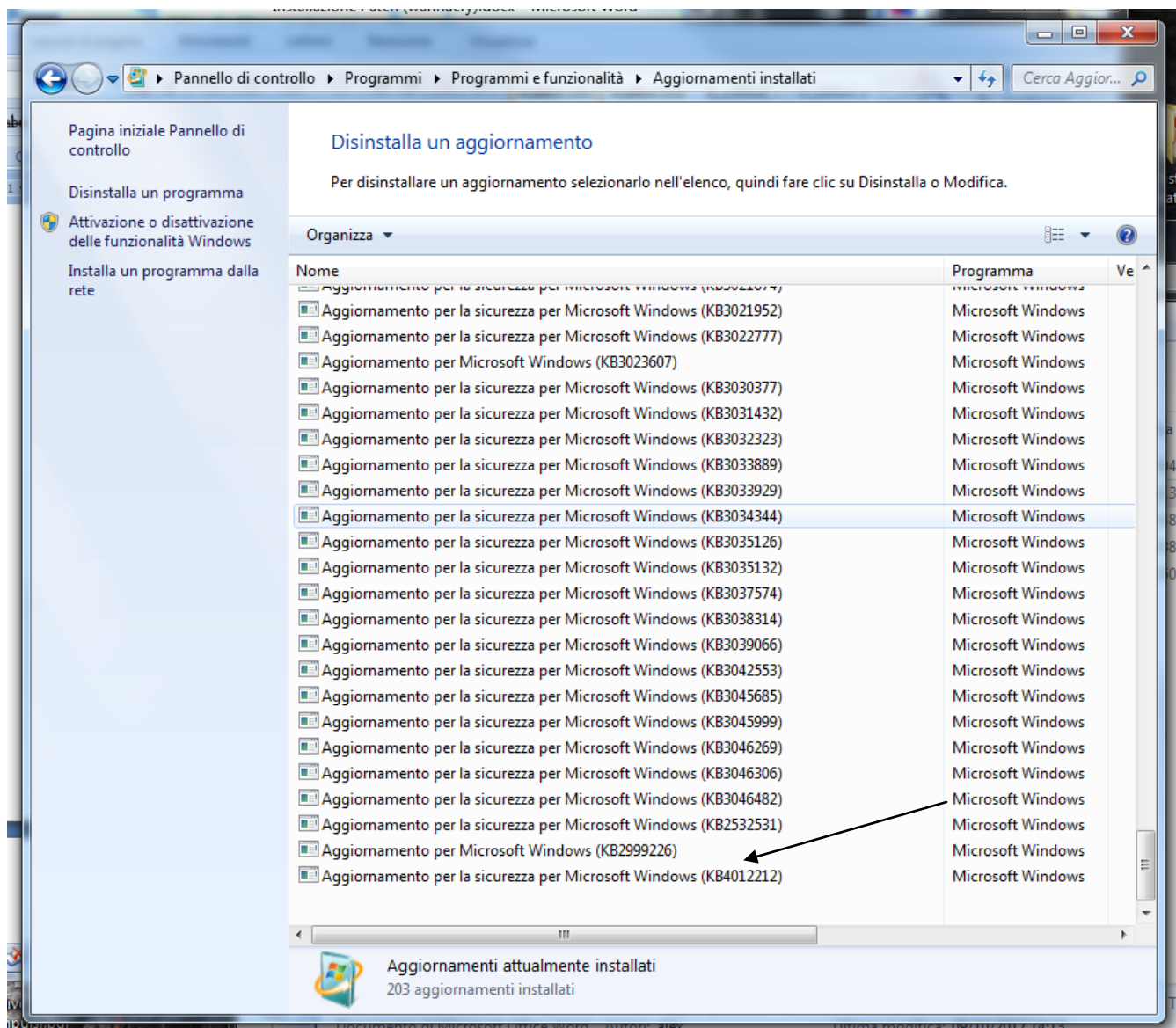
Successivamente, dalla finestra DVR Launcher, selezionare il tasto comando di 'Save & Reboot'.



Al riavvio rimettere la macchina in manutenzione ed eseguire nuovamente 'Save & Reboot'



Al fine della procedura, per verificare l'avvenuta installazione della patch, è necessario entrare nel pannello di controllo della macchina



Una volta verificato la presenza dell'aggiornamento sulla macchina, è possibile reinserire nel plug il cavo di rete Lan.